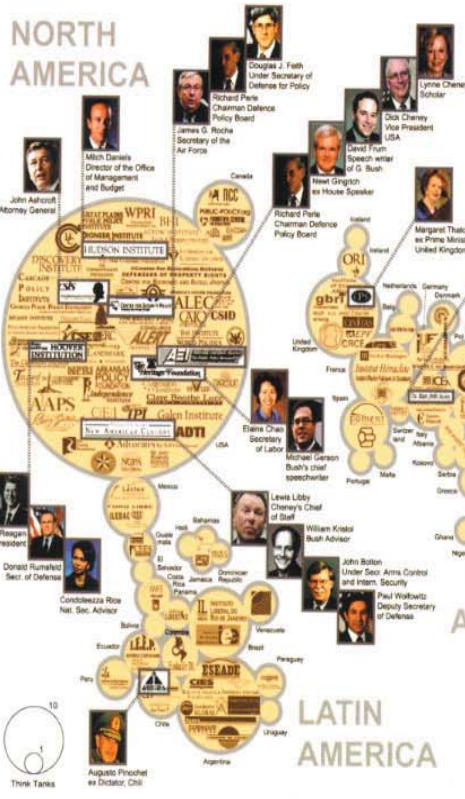


av
proyectos

Nouvel Heneghan/Peng OMA/Koolhaas
Gautrand Acebo/Alonso Nieto/Sobejano
MVRDV/A_lab/Dark Delugan/Meissl SOM
Coll Lacaton/Vassal Müller Kalach Moss
Chipperfield Ferrater Miralles/Tagliabue

NORTH AMERICA



EUROPE



ASIA



AFRICA



LATIN AMERICA



AUSTRALIA



001 2004

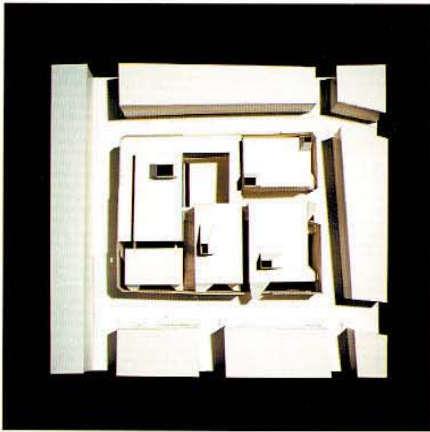
www.arquitecturaviva.com



Seis museos Río El Cairo Colonia Lille
La Coruña Las Palmas **Frente marítimo**
Oslo **Biblioteca** México DF **Mercados**
Barcelona **Parque de Ciencias** Granada

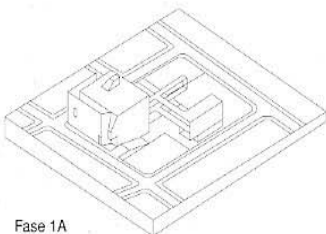
Nieto y Sobejano

Museo Canario, Las Palmas

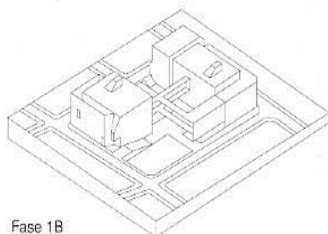


El museo debe hacer compatible la condición densa y fragmentada del popular barrio de Vegueta con el carácter unitario que demanda la institución. En el recinto delimitado por la antigua manzana

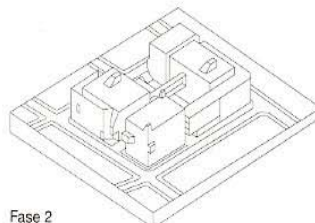
residencial, cuyas fachadas se conservan, surgen cinco prismas de hormigón blanco separados por grietas que introducen luz, y articulados en torno a un patio accesible desde la calle.



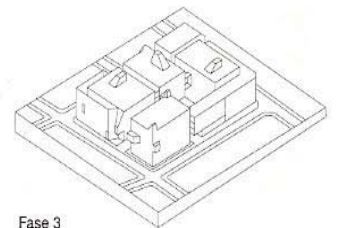
Fase 1A



Fase 1B

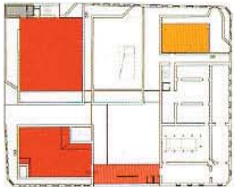
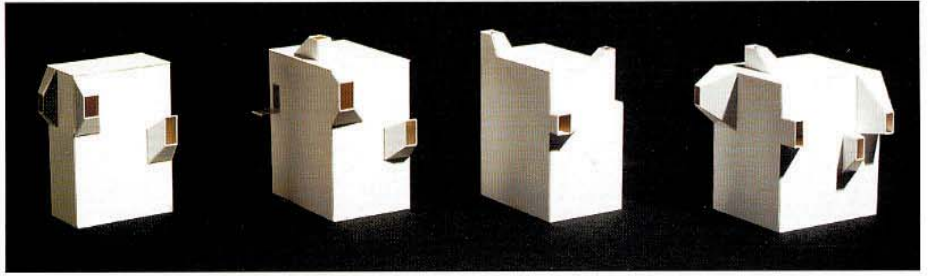


Fase 2



Fase 3

- Salas de actos modulares: 425 m²
- Exposiciones temporales: 300 m²
- Exposiciones permanentes: 2550 m²
- Información-taquillas: 90 m²
- Pasarela de conexión: 300 m²
- Tienda, librería
- Cafetería, restaurante: 290 m²
- Biblioteca, salas de lectura: 550 m²
- Administración, dirección, área de personal: 250 m²
- Talleres: 490 m²
- Almacenes-locales de servicio, montacargas: 12000 m³
- Instalaciones: 365 m²
- Guardarropa/aseos
- Vacío



Entreplanta primera (+9.75)



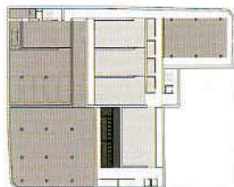
Planta primera (+5.50)



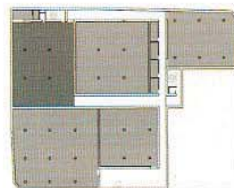
Entreplanta baja (+2.65)



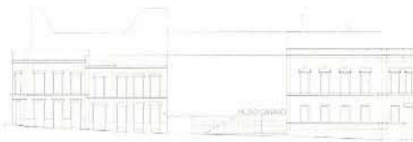
Planta baja (+0.00)



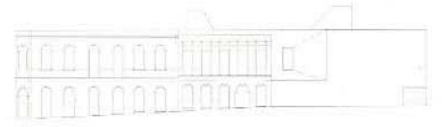
Sótano (-4.12)



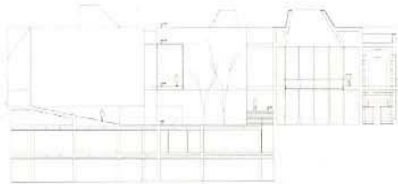
Sótano (-8.25)



Alzado este



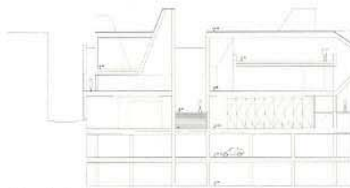
Alzado oeste



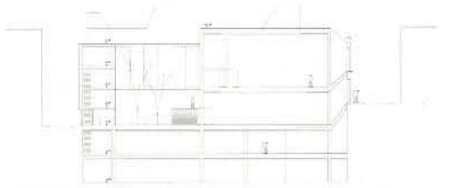
Sección longitudinal por patio



Sección longitudinal por auditorio



Sección transversal por auditorio



Sección transversal por patio

